

Керівництво користувачу

ВИКОРИСТАННЯ ПЛАТФОРМИ ЕОС ДЛЯ РОЗРАХУНКУ СОЛЬОВИХ ІНДЕКСІВ І АЛБЕДО ГРУНТУ І РОСЛИННОСТІ

Для роботи на платформі ЕОС необхідно пройти реєстрацію <https://eos.com/landviewer/>.

Далі у віконце пошуку території вносимо наявну інформацію про поле координати, назву населеного пункту чи завантажуюмо контури поля.

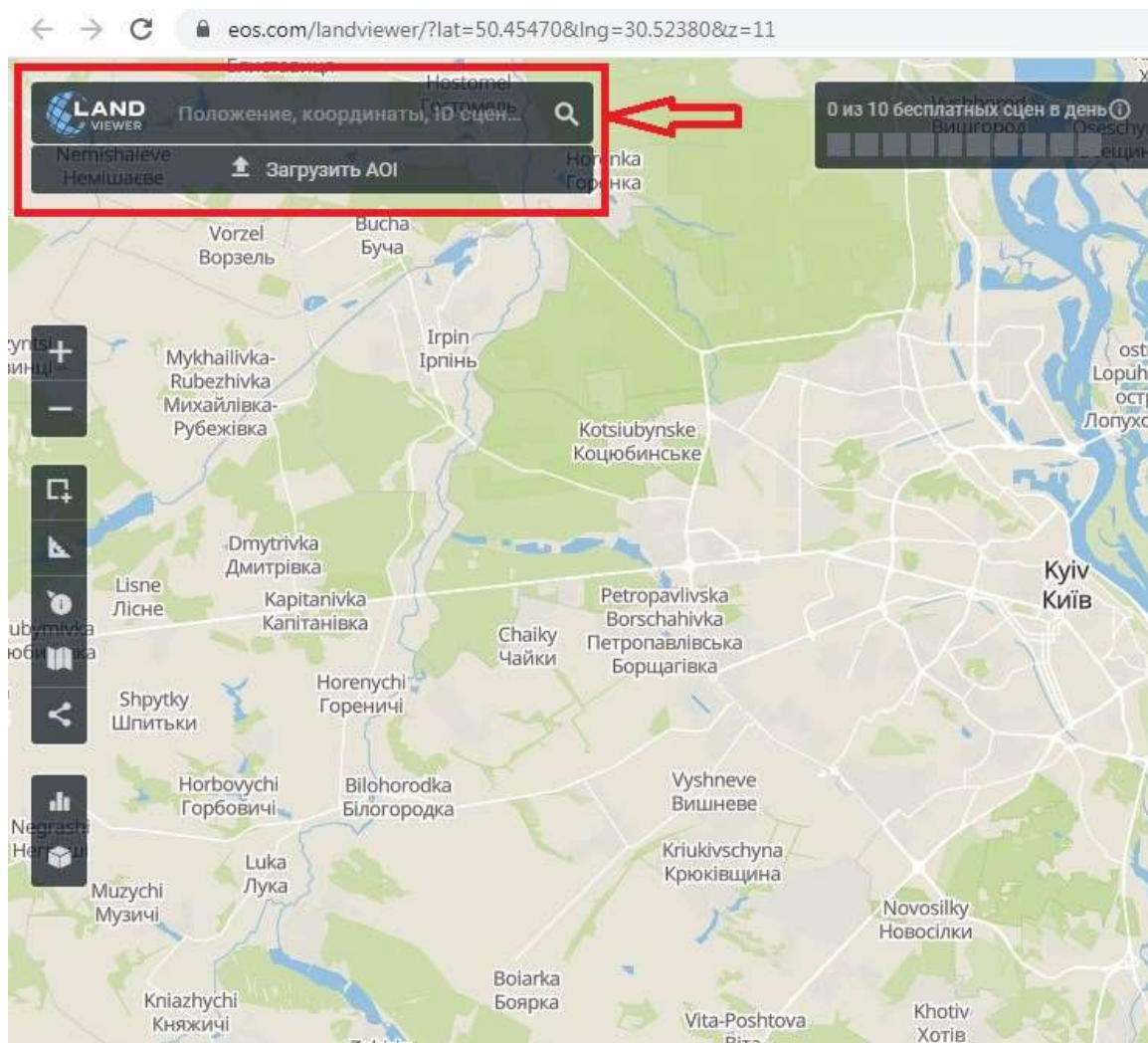


Рисунок А.20 – Экран «Пошук місця розташування поля користувача системи»

Далі шукаємо необхідні космічні знімки через вкладку Пошук сцен. Налаштування пошуку містить багато опцій, які кожен може налаштувати під свій особистий запит.

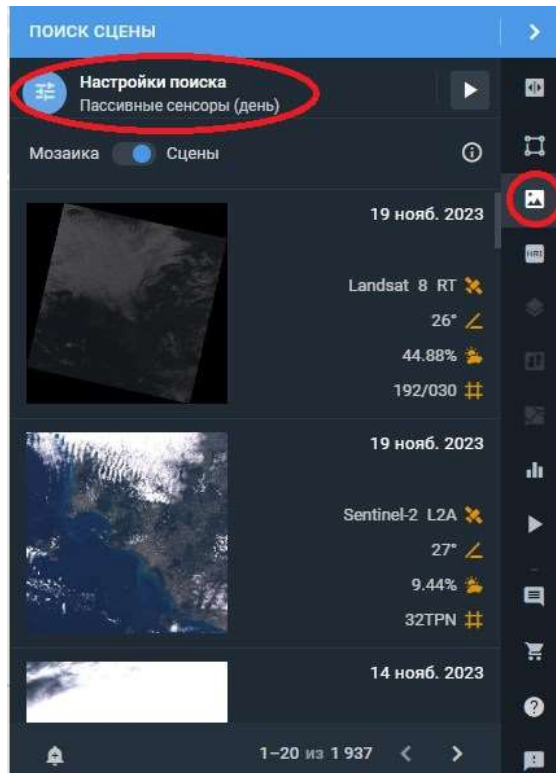
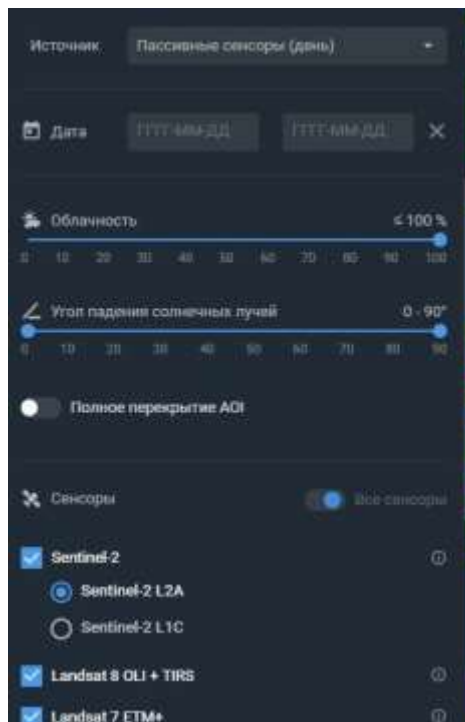


Рисунок А.21 – Экран «Пошук мультиспектральних супутникових знімків»

Наприклад, обрати період зйомки, супутник, кут падіння сонячних променів тощо а).



а)



б)

Рисунок А.22 – Экраны «Выбор спутникового снимка»

Далі обираємо необхідний знімок. Критерії вибору – поле повністю потрапляє на один знімок, відсутні хмари і тінь від них б).

Якщо у вас були лише координати поля, то за знімком можна обмалювати контури поля, використовуючи інструменти.



Рисунок А.23 – Екран «Створення контурів поля»

Далі переходимо до вкладки комбінація каналів, де можливе використання вже запропонованих індексів, або ж перейти в користувацькі і написати необхідну формулу, розфарбування та поділ на класи за власними вимогами:

- Формули для розрахунку сольових індексів;
- Формули для розрахунку альbedo підстилаючої поверхні (чистий ґрунт або поле вкрите рослинністю).

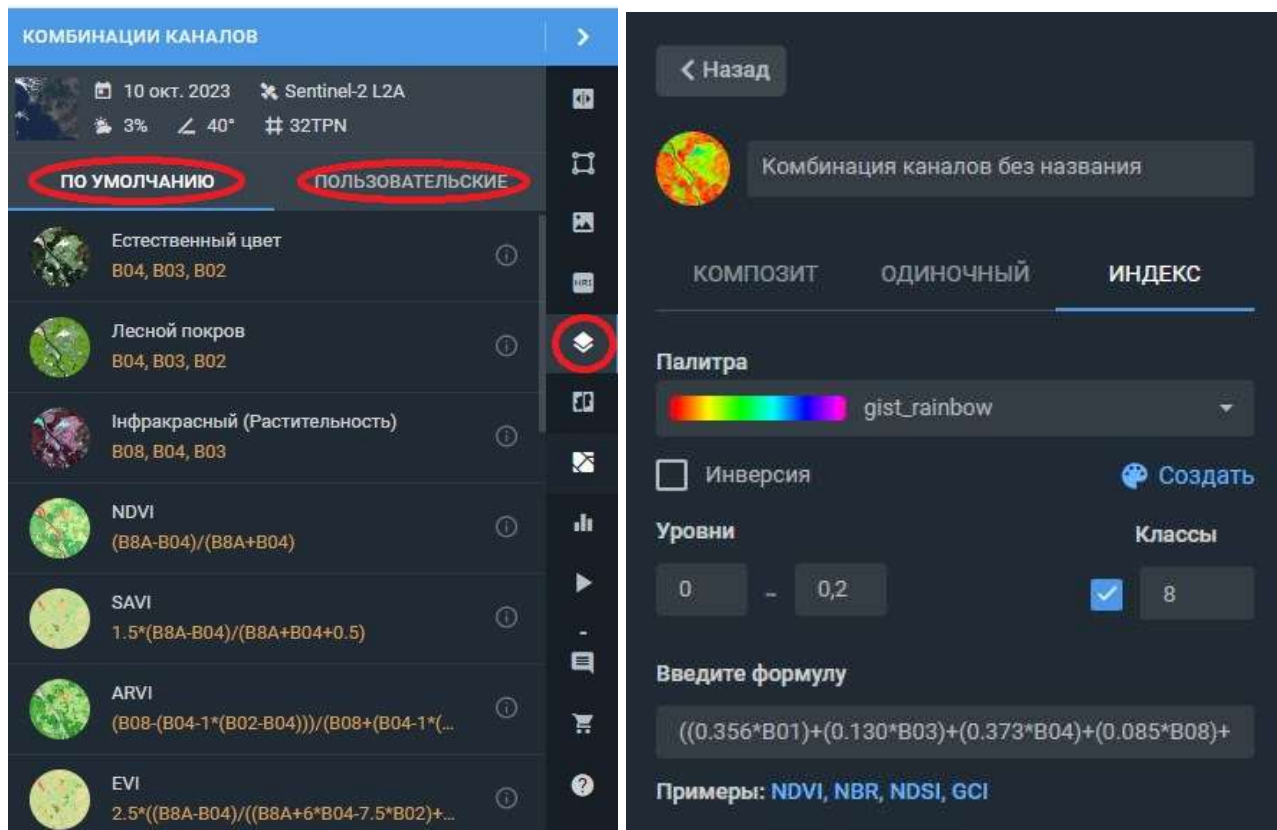


Рисунок А.24 – Экрани «Введения формулы мультиспектрального індексу»

Слід звернути увагу, що канали у формулах позначаються великою літерою «В», а номери каналів через дві цифри – 01, 02, 03 і т.д. Обов'язково враховуйте, що послідовність каналів відрізняється від супутника до супутника.

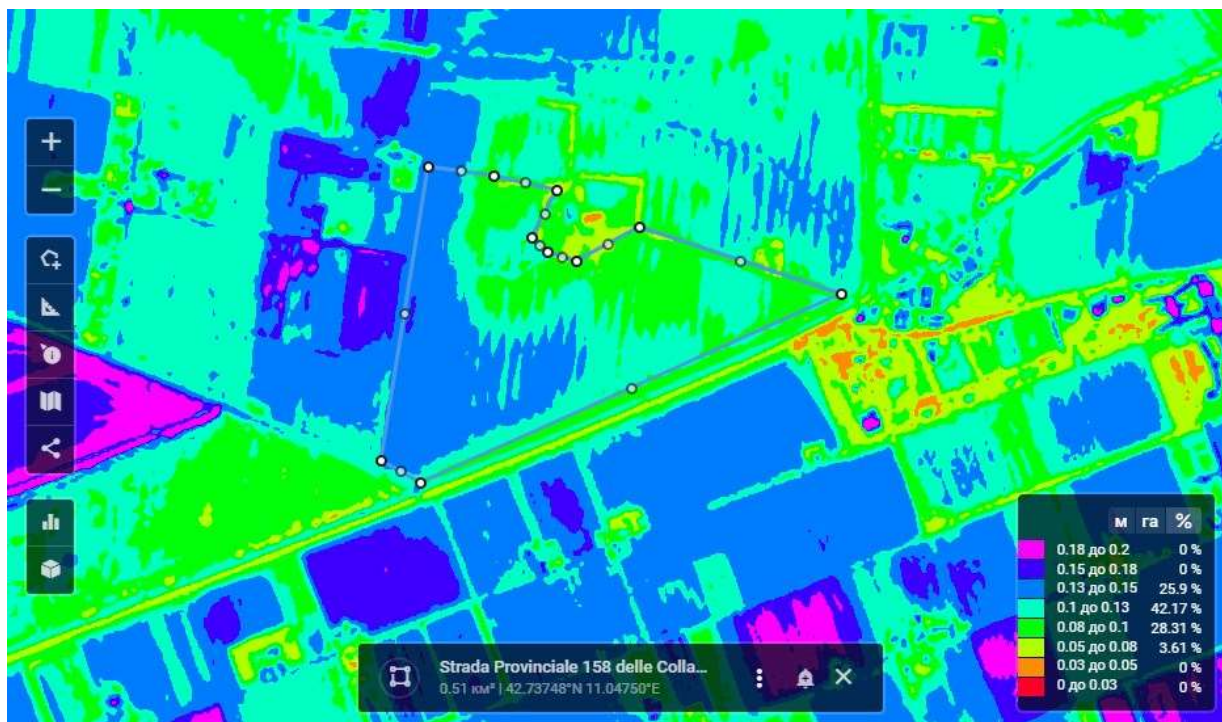


Рисунок А.25 – Экран «Экран результату розподілу мультиспектрального індексу по ПОЛЮ»

При розрахунку можливо отримати інформацію по класам за м², га чи % від площі поля.

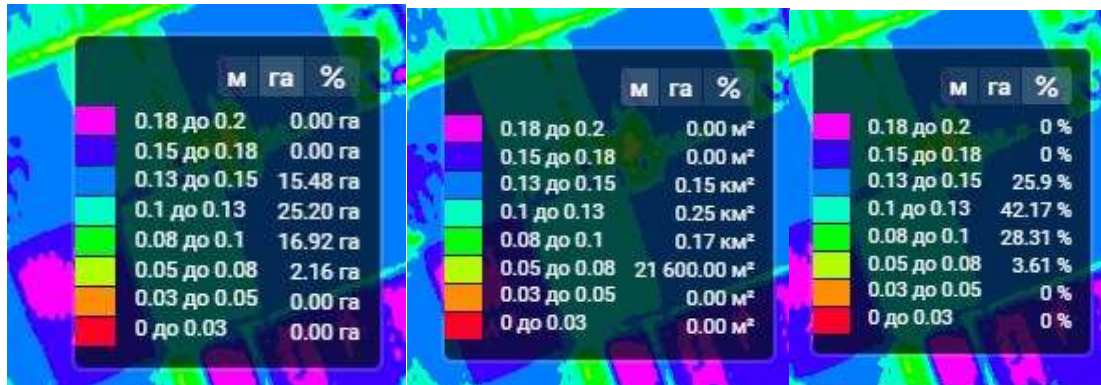


Рисунок А.26 – Екрани «Класи отриманої мультиспектральної інформації»

На жаль, скачати інформацію в шейп файлі не можливо. Зберегти малюнок та розподіл для подальшого аналізу можливо лише через print screen.

У безкоштовній версії доступно лише використання 10 знімків на добу для одного аккаунту.